

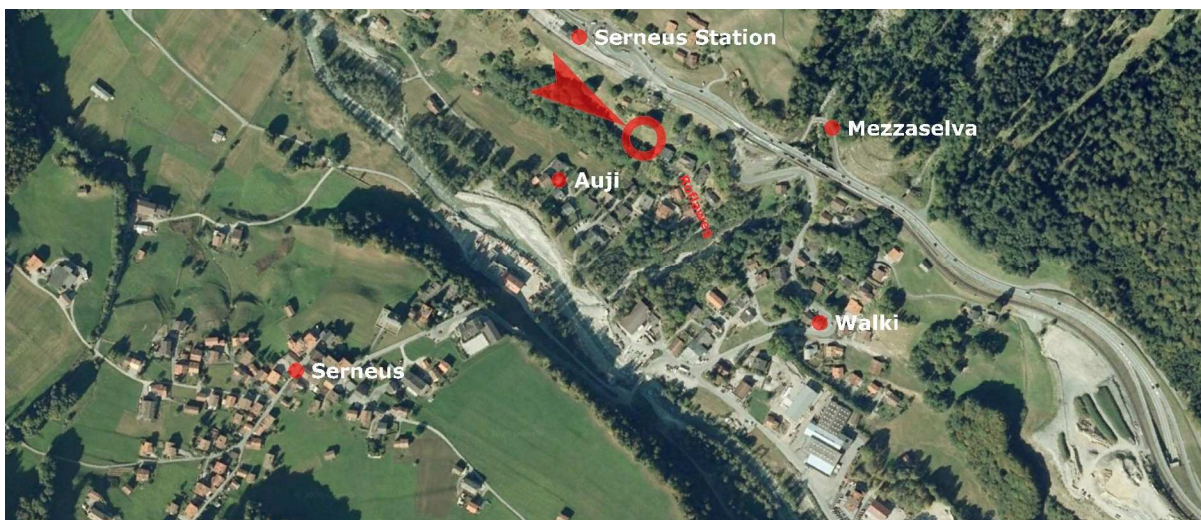
## Faktenblatt Grundstück „Rofla“ 7249 Serneus

**Lage:** Serneus Mezzaselva, Roflaweg  
Unverbaubare Lage am Sonnenhang von Serneus. Ruhig gelegen, sehr sonnig.  
Zufahrt geregelt über Roflaweg.

**Bauvarianten:**

- Zwei Einfamilienhäuser, die am Hang in der Höhe versetzt angeordnet werden können, ohne dass die Aussicht geschmälert wird.
- Auch ein Zwei- bis Dreifamilienhaus ist möglich.
- Sehr grösszügige Villa.

**Besonderes:** sofort überbaubar, keine Einschränkung von Zonenplanrevision



**Parzelle Nr.:** 3643 Gemeinde Klosters-Serneus

**Fläche:** 794 m<sup>2</sup>

**Bauzone / AZ:** Wohnzone 0.5

**Max. BGF:** 397 m<sup>2</sup>

**Grenzabstände:** 1 x gross: 8 m  
3x klein: 4 m

**Verkaufspreis:** auf Anfrage